



(Modelos para 120VAC y 220VAC disponibles por separado)

■ CARACTERÍSTICAS GENERALES

- Protección contra Sobre voltaje y Bajo voltaje.
- Perilla para ajuste de mínimo voltaje permitido.
- Protección contra apagones.
- Temporizado inteligente de 3 minutos por falla de voltaje.
- Indicadores luminosos de **SOBRE VOLTAJE**, **BAJO VOLTAJE**, **CICLO DE ESPERA** y **VOLTAJE NORMAL**.
- Interruptor On/Off
- Enchufable.
- Tamaño compacto.
- Carcasa en material plástico ingenieril.

■ NORMAS APLICADAS

Diseñado según Norma:

UL 498A
COVENIN 3445
COVENIN 731

Verificado según Normas:

IEC 1000-4-2 Descargas Electroestáticas
IEC 1000-4-3 Campos de Radiofrecuencia
IEC 1000-4-4 Transientes Eléctricas Rápidas
IEC 1000-4-5 Inmunidad a Picos de Alta Energía

■ FUNCIONES GENERALES & RANGO DE APLICACIONES

- Sobre Voltaje Fijo (ver especificaciones)
- Bajo VoltajeAjustable (ver especificaciones)
- Temporizado de arranque después de prolongado apagado 3 s
- Temporizado de Conexión después de una Falla de Voltaje 3 min
- Protege artefactos de hasta1 HP / 120V~
2.0 HP / 220V~



PROTECTOR DE VOLTAJE PARA AIRES ACONDICIONADOS Y REFRIGERADORES **POWER PLUG GSM-RE**

El protector contra alto y bajo voltaje **Exceline GSM-RE** es un dispositivo electrónico diseñado para evitar los daños que ocasionan las interrupciones y fluctuaciones de voltaje en equipos de aire acondicionado de ventana, vitrinas comerciales, enfriadores, hidrojets y cualquier artefacto de uso general con motores hasta 2 HP.

Está protección se logra mediante la medición constante del voltaje en la línea eléctrica, desconectando la carga tan pronto como se produzca la elevación o disminución del valor del mismo, fuera del rango permitido.

Una vez desconectada la carga, el **GSM-RE** la reconectará de nuevo, si y sólo si el voltaje se encuentra en condición normal de trabajo y la carga ha permanecido apagada al menos tres minutos.

Este protector posee, sobre su parte frontal una toma para conectar la carga a proteger y un interruptor on/off para encender ó apagar la misma a discreción, además de un conjunto de indicadores luminosos de voltaje normal, sobre voltaje, bajo voltaje y ciclo de espera.

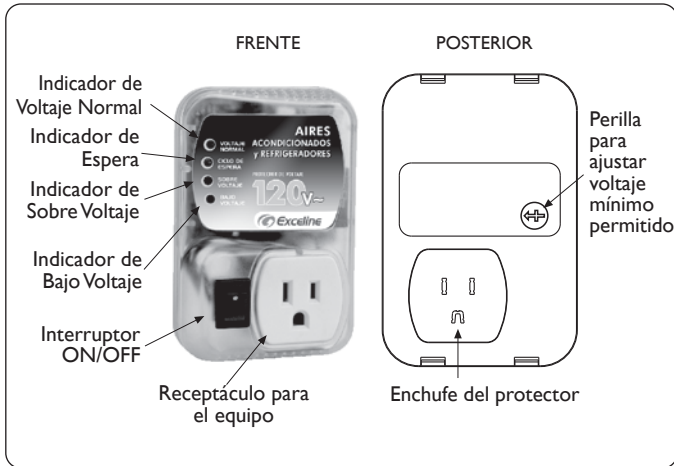
La parte posterior está provista de un enchufe para conectar el protector al suministro y una perilla para ajustar el voltaje mínimo permitido. Estas prestaciones permiten una facilidad de instalación inigualable por ningún otro modelo de protector.

Diseñado y verificado bajo las normas IEC de compatibilidad electromagnética y construido con materiales de altísima calidad, el **GSM-RE** es la mejor alternativa más confiable de protección para cualquier aplicación profesional.





Gente, Generación de Tecnología, C.A., RIF: J-00223173-4
Avenida El Buen Pastor cruce con calle Vargas, Edificio Alba,
Piso 1, Local 1-A, Boleíta Norte, Caracas - Venezuela,
Zona Postal 1070. Telf.: ++(58 212) 237.07.11 (Master)
Fax: ++(58 212) 235.24.97
e-mail: genteven@genteca.com.ve / www.genteca.com.ve


■ CARACTERÍSTICAS FÍSICAS



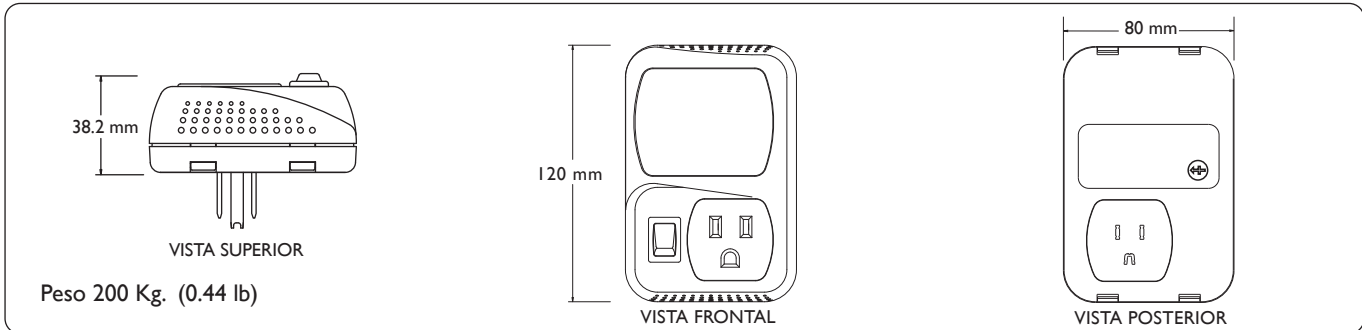
■ INFORMACIÓN DE SEGURIDAD

ATENCIÓN  **REVISE SU ENCHUFE Y TOMACORRIENTE.** Si están flojos o en mal estado se produce una mala conexión y pueden dañar el protector y el equipo doméstico a proteger.





ALERTA  **RIESGO DE CHOQUE ELÉCTRICO.** Antes de una eventual reparación o mantenimiento por parte de personal técnico calificado, se deberá desenchufar el protector y el equipo.

ATENCIÓN  **PARA SU SEGURIDAD** y efectos de la Garantía, no exceda la capacidad máxima de corriente del protector.

■ MEDIDAS Y PESO



■ COMO ORDENAR *Exceline* GSM-RE DE ACUERDO A SUS NECESIDADES

		RECEPTÁCULO	ENCHUFE
GSM-RE 120	120 V~, Enchufe NEMA 5-15 Carga máxima 20 A, 1.0 HP		
GSM-RE 220 - M	220 V~, Enchufe NEMA 6-15 RA Carga máxima 20 A, 2.0 HP		

■ GSM-RE ESPECIFICACIONES TÉCNICAS

	GSM-RE 120	GSM-RE 220-M
Voltaje nominal	120 V~	220 V~
Sobre Voltaje máximo permitido, fijo	140 V~	264 V~
Bajo Voltaje permitido, ajustable mediante perilla	90 a 105 V~	170 a 197 V~
Capacidad de salida según modelo	1.0 HP, 2400 VA, 20A @ Cosφ=1	2.0 HP, 4400 VA, 20A @ Cosφ=1
Frecuencia de operación	60 Hz	
Temporizado de desconexión ante una falla	3 s	
Temporizado de conexión, después de una falla de voltaje	3 min	
Temporizado de conexión, después de prolongado apagado	3 s	
Temperatura de operación	-5 a +55 C.	
Humedad relativa	85 %	
Medidas	120 x 80 x 33 mm	
Peso	0,2 Kg (0.44 lb)	
Material de la carcasa	Policarbonato, UL94V0	

NOTA: Las especificaciones y descripciones mostradas en este documento están sujetas a cambio sin previo aviso.