



PROTECTOR DE VOLTAJE PARA AIRES ACONDICIONADOS Y REFRIGERACIÓN CON RECEPTÁCULO ESTÁNDAR CHINO **POWER PLUG GSM-RECS**

■ CARACTERÍSTICAS GENERALES

- Protección contra Sobre voltaje y Bajo voltaje.
- Perilla para ajuste de mínimo voltaje permitido.
- Protección contra apagones.
- Temporizado inteligente de 3 minutos por falla de voltaje.
- Indicadores luminosos de **SOBRE VOLTAJE**, **BAJO VOLTAJE**, **CICLO DE ESPERA** y **VOLTAJE NORMAL**.
- Interruptor On/Off
- Enchufable.
- Tamaño compacto.
- Carcasa en material plástico ingenieril.
- Adaptador para tomas chinas (GB1002) de 10A y 16A.

■ NORMAS APLICADAS

Diseñado según Normas:

UL 498A GB2099
COVENIN 3445 GB1002
COVENIN 731

Verificado según Normas:

IEC 61000-4-2 Descargas Electrostáticas.
IEC 61000-4-3 Campos de Radiofrecuencia.
IEC 61000-4-4 Transientes Eléctricas Rápidas.
IEC 61000-4-5 Inmunidad a Picos de Alta Energía.
IEC 6000083 Estandar para receptáculos y tomas para equipos domésticos para países miembros de IEC.

■ FUNCIONES GENERALES & RANGO DE APLICACIONES

- Sobre Voltaje 264 V~
- Bajo Voltaje 170 a 197 V~
- Temporizado de Conexión de arranque después de prolongado apagado 3 s
- Temporizado de Conexión después de una Falla de Voltaje 3 min.
- Protege artefactos de hasta 2.0 HP / 220 V

El protector contra alto y bajo voltaje **Exceline GSM-RECS** es un dispositivo electrónico diseñado para evitar los daños que ocasionan las interrupciones y fluctuaciones de voltaje en equipos de aire acondicionado de ventana, vitrinas comerciales, enfriadores y cualquier artefacto de uso general con motores hasta 2 HP.

Esta protección se logra mediante la medición constante del voltaje en la línea eléctrica, desconectando la carga tan pronto como se produzca la elevación o disminución del valor del mismo, fuera del rango permitido.

Una vez desconectada la carga, el **GSM-RECS** la reconectará de nuevo, sólo si el voltaje se encuentra en condición normal de trabajo y la carga ha permanecido apagada al menos tres minutos desde que ocurrió la falla. El **GSM-RECS** posee la función de temporizado inteligente, la cual reduce al mínimo los tiempos de espera.

Este protector posee, sobre su parte frontal un receptáculo con adaptador para enchufes chinos (GB1002) de 10A y 16 A para conectar la carga a proteger y un interruptor on/off para encender ó apagar la misma a discreción, además de un conjunto de indicadores luminosos de voltaje normal, sobre voltaje, bajo voltaje y ciclo de espera.

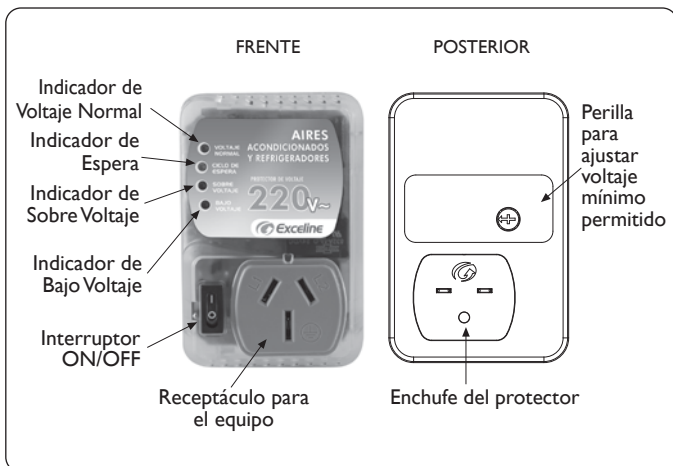
La parte posterior está provista de un enchufe para conectar el protector al suministro y una perilla para ajustar el voltaje mínimo permitido. Estas prestaciones permiten una facilidad de instalación inigualable por ningún otro modelo de protector.

Diseñado y verificado bajo las normas IEC de compatibilidad electromagnética y construido con materiales de altísima calidad, el **GSM-RECS** es la mejor alternativa más confiable de protección para cualquier aplicación profesional.





Gente, Generación de Tecnología, C.A., RIF: J-00223173-4
Avenida El Buen Pastor cruce con calle Vargas, Edificio Alba,
Piso 1, Local 1-A, Boleíta Norte, Caracas - Venezuela,
Zona Postal 1070. Telf.: ++(58 212) 237.07.11 (Master)
Fax: ++(58 212) 235.24.97
e-mail: genteven@genteca.com.ve / www.genteca.com.ve

■ CARACTERÍSTICAS FÍSICAS



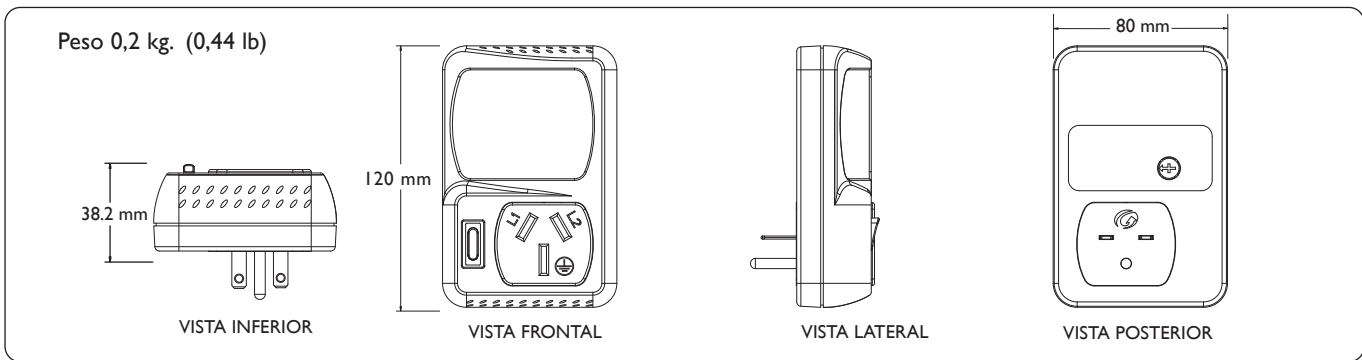
■ INFORMACIÓN DE SEGURIDAD

ATENCIÓN  **REVISE SU ENCHUFE Y TOMACORRIENTE.** Si están flojos o en mal estado se produce una mala conexión y pueden dañar el protector y el equipo doméstico a proteger.

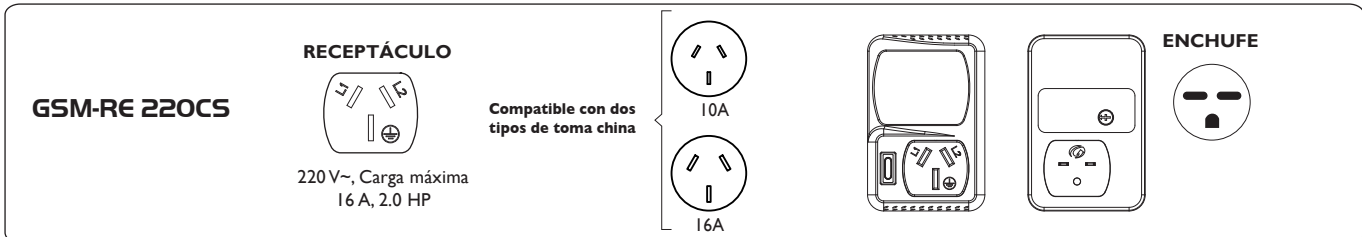
ALERTA  **RIESGO DE CHOQUE ELÉCTRICO.** Antes de una eventual reparación o mantenimiento de su artefacto eléctrico por parte de personal técnico calificado, deberá desenchufarlo del protector.

ATENCIÓN  **PARA SU SEGURIDAD** y efectos de la Garantía, no exceda la capacidad máxima de corriente del protector.

■ MEDIDAS Y PESO



■ COMO ORDENAR *Exceline* GSM-RE



■ GSM-RECS ESPECIFICACIONES TÉCNICAS

Voltaje nominal	220 V~
Sobre Voltaje máximo permitido, fijo	264 V~
Bajo Voltaje permitido, ajustable mediante perilla	170 a 197 V~
Capacidad de salida	2.0 HP, 3520 VA, 16A @ Cosφ=1
Frecuencia de operación	60 Hz
Temporizado de desconexión ante una falla	3 s
Temporizado de conexión, después de una falla de voltaje	3 min.
Temporizado de conexión, después de prolongado apagado	3 s
Temperatura de operación	-5 a +55 C.
Humedad relativa	85 %
Medidas	120 x 80 x 33 mm
Peso	0,2 Kg. (0.44 lb)
Material de la carcasa	Policarbonato
Expectativa de vida de los contactos	20.000 operaciones

NOTA: Las especificaciones y descripciones mostradas en este documento están sujetas a cambio sin previo aviso.