



# EL NUEVO ESTANDAR EN BREAKERS



## MINI CIRCUIT BREAKERS

**GBC**

### ■ CARACTERÍSTICAS GENERALES

- Protección contra cortocircuitos y sobrecargas que pueden afectar a la instalación eléctrica y la carga.
- Componentes magnético y térmico actúan de manera separada.
- Matachispa y cámara de disipación que extinguen de manera efectiva el arco eléctrico evitando que las piezas se dañen luego de un cortocircuito.
- Capacidad de interrupción de 6 kA.
- Carcasa de Nylon® lo hace resistente ante caídas y altas temperaturas.
- Capaz de realizar más de 4.000 maniobras sin degradarse ante las variaciones de temperatura y humedad.
- Ventana indicadora de disparo.
- Forma de instalación en Riel Din.
- Terminales compatibles con cables de aluminio y cobre.

### ■ NORMAS APLICADAS

NMX-J-515-ANCE-2014

IEC 60898-1

GBI0963

### ■ MODELOS

Capacidades eléctricas entre 1 y 63 A en 1, 2 y 3 polos.

**GBC-C01**

**GBC-C02**

**GBC-C04**

**GBC-C06**

**GBC-C10**

**GBC-C16**

**GBC-C20**

**GBC-C25**

**GBC-C32**

**GBC-C40**

**GBC-C50**

**GBC-C63**

Los Mini circuit breakers **GBC** son una familia de interruptores termomagnéticos que protegen contra sobrecargas y cortocircuitos. Ideales para uso doméstico, comercial e industrial, también pueden ser utilizados como interruptores de mando (encendido/apagado) y seccionamiento (desconexión).

Su diseño interno está conformado por un componente magnético y otro térmico que actúan de manera separada para evitar que las maniobras incidan una sobre la otra. Este sistema prolonga su vida útil significativamente. Asimismo, su matachispa interior, en conjunto con su cámara de enfriamiento le permiten al dispositivo soportar una corriente de cortocircuito de 6 kA de forma repetida sin dañarse ya que extinguen de manera efectiva el arco eléctrico generado en cada desconexión.

Los Mini circuit breakers **GBC** son ideales para proteger los tableros de control en aplicaciones de aires acondicionados, refrigeración, ventilación, bombas, iluminación y cargas.

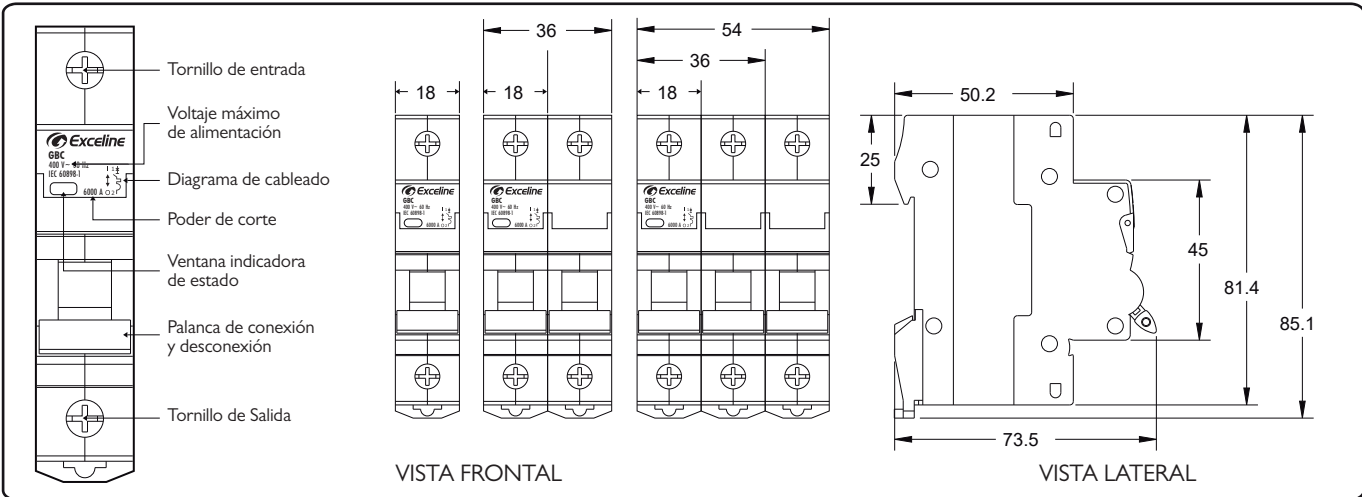
Disponibles en versiones de un polo para operar en tensión nominal hasta 230/400 V~ así como dos y tres polos para operar hasta 400 V~ en 60 Hz.

Verificados bajo estándares internacionales y fabricados con materiales de altísima calidad, los Mini circuit breakers **GBC** son una protección confiable, duradera y robusta para la interrupción y protección de instalaciones contra cortocircuitos y sobrecargas.



Fabricado y distribuido por GENTE, GENERACIÓN DE TECNOLOGÍA, C.A. R.I.F.: J-00223173-4, Av. El Buen Pastor, Cruce con Calle Vargas, Edificio Alba, Piso 1, Local 1-A, Boleíta Norte, Caracas, Zona Postal 1070, Tlf.:+(58)(212) 237. 0711 (Master), Fax:+(58)(212) 235.2497, e-mail: genteven@genteca.com.ve, página web: www.genteca.com.ve. Distribuido en México: PROTECTORES EXCELINE S.A. DE C.V., R.F.C. PEX1806124Y5, Fernando Zárraga 55, Ciudad Satélite, Naucalpan de Juárez, Edo. de México, C.P. 53100, Tlf.:+(55) 5572-9200, e-mail:contacto@exceline.com.mx, página web: www.exceline.com.mx.

## ■ CARACTERÍSTICAS FÍSICAS



## ■ GBC ESPECIFICACIONES TÉCNICAS

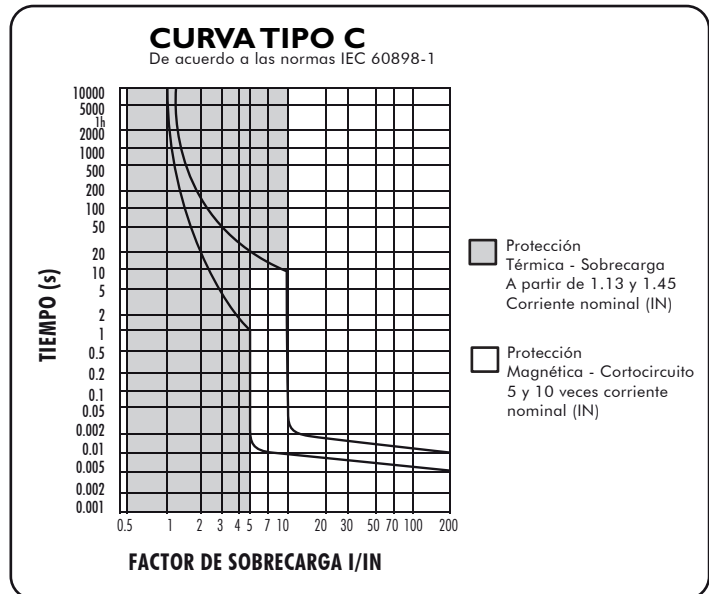
	1 POLO	2 POLOS	3 POLOS
Voltaje de alimentación máximo	230/400 V~	400 V~	
Frecuencia nominal	60 Hz		
Capacidad de interrupción durante cortocircuito (poder de corte)	6 kA		
Corrientes nominales fijas, según modelo	1 - 2 - 4 - 6 - 10 - 16 - 20 - 25 - 32 - 40 - 50 - 63 A		
Tiempo de actuación, según curva inversa (intensidad vs tiempo)	Curva C con disparo instantáneo (magnético) de 5 a 10 veces In. Disparo por sobrecarga a partir de 1.13 y 1.45 In		
Temperatura de operación	de -5 °C a 40 °C		
Grado de protección contra contactos y accesos accidentales	IP 20		
Vida eléctrica	> 4.000 operaciones de interrupción eléctrica		
Vida mecánica	> 10.000 operaciones de accionamiento manual		
Montaje	Riel Din		
Diámetro cableado	#24 - #4 / 0,2 - 21,1 mm <sup>2</sup>		
Material plástico	Nylon®		
Peso	0,100 kg	0,200 kg	0,300 kg
Dimensiones	85,1x18,0x73,5 mm	85,1x36,0x73,5 mm	85,1x54,0x73,5 mm

## ■ MODELOS DISPONIBLES BREAKERS GBC

### GBC - C

Curva de disparo    Amperios (1-63)    Polos

NÚMERO DE PARTE INDIVIDUAL		
1 POLO:	2 POLOS:	3 POLOS:
GBC-C01-1	GBC-C01-2	GBC-C01-3
GBC-C02-1	GBC-C02-2	GBC-C02-3
GBC-C04-1	GBC-C04-2	GBC-C04-3
GBC-C06-1	GBC-C06-2	GBC-C06-3
GBC-C10-1	GBC-C10-2	GBC-C10-3
GBC-C16-1	GBC-C16-2	GBC-C16-3
GBC-C20-1	GBC-C20-2	GBC-C20-3
GBC-C25-1	GBC-C25-2	GBC-C25-3
GBC-C32-1	GBC-C32-2	GBC-C32-3
GBC-C40-1	GBC-C40-2	GBC-C40-3
GBC-C50-1	GBC-C50-2	GBC-C50-3
GBC-C63-1	GBC-C63-2	GBC-C63-3



NOTA: Las especificaciones y descripciones mostradas en este documento están sujetas a cambios sin previo aviso.